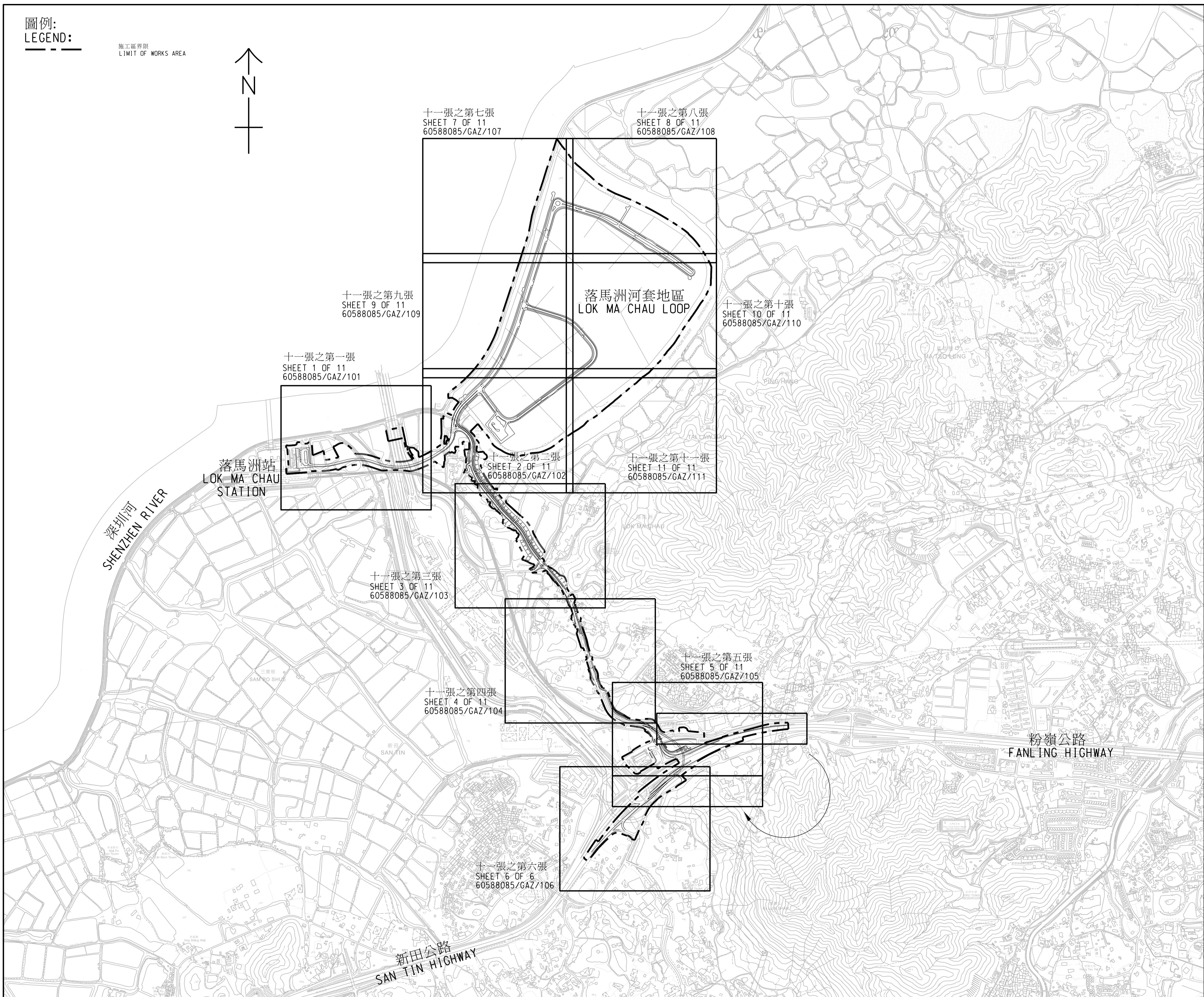
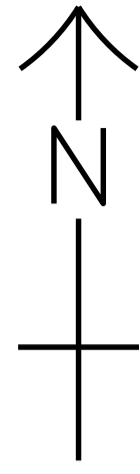


圖例:
LEGEND:

施工區界限
LIMIT OF WORKS AREA



十一張之第七張
SHEET 7 OF 11
60588085/GAZ/107

十一張之第八張
SHEET 8 OF 11
60588085/GAZ/108

十一張之第九張
SHEET 9 OF 11
60588085/GAZ/109

落馬洲河套地區
LOK MA CHAU LOOP

十一張之第十張
SHEET 10 OF 11
60588085/GAZ/110

十一張之第一張
SHEET 1 OF 11
60588085/GAZ/101

落馬洲站
LOK MA CHAU STATION

十一張之第二張
SHEET 2 OF 11
60588085/GAZ/102

十一張之第十一張
SHEET 11 OF 11
60588085/GAZ/111

十一張之第三張
SHEET 3 OF 11
60588085/GAZ/103

十一張之第四張
SHEET 4 OF 11
60588085/GAZ/104

十一張之第五張
SHEET 5 OF 11
60588085/GAZ/105

粉嶺公路
FANLING HIGHWAY

十一張之第六張
SHEET 6 OF 6
60588085/GAZ/106

新田公路
SAN TIN HIGHWAY

工程名稱 PROJECT TITLE
工務計劃項目第 7760CL 號
落馬洲河套地區發展 - 第一期主體工程
PWP ITEM NO. 7760CL
DEVELOPMENT OF LOK MA CHAU LOOP -
MAIN WORKS PACKAGE 1

圖則名稱 PLAN TITLE
根據《道路(工程、使用及補償)條例》
(第 370 章)而在憲報公布的圖則
PLANS FOR GAZETTING UNDER ROADS
(WORKS, USE AND COMPENSATION)
ORDINANCE (CHAPTER 370)

圖則編號 PLAN NO.
60588085/GAZ/100
索引圖
KEY PLAN
比例 SCALE
A1 1 : 8000

辦事處 OFFICE
西拓展處
WEST DEVELOPMENT OFFICE

土木工程拓展署
CIVIL ENGINEERING AND
DEVELOPMENT DEPARTMENT